



Errichten Sie in Ihrer Halle ein **vollwertiges Büro** oder einen **abgesonderten Betrieb** mit abgestimmter Akustik. Eingeschossige, freistehende, erhöhte oder zweigeschossige montierte Einbauten.

Beliebige Kombination von vollen und verglasten Modulen, einschließlich einer großen Auswahl an Oberflächen.

## ARTEN VON EINBAUTEN JE NACH STOCKWERK



**EINGESCHOSSIG**



**ERHÖHT**



**ZWEIGESCHOSSIG**

## TECHNISCHE SPEZIFIKATIONEN

### GRUNDINFORMATIONEN:

Verwendung:	Einbau in Produktionshallen
Form der Einbauten:	freistehend an die Wand angelegt in der Ecke
Anzahl der Stockwerke:	Erdgeschoss zweigeschossig erhöht
Tragende Konstruktion:	Stahl
Wände:	modulare Trennwände Omega voll / verglast   feuerfest

### LUFTSCHALLDÄMPFUNG Rw:

Verglastes Modul:	<b>bis 45 dB</b>
Volles Modul:	<b>bis 50 dB</b>
Türblatt:	Ganzglas   32 dB Holz   27, 32, 35, 37 dB Aluminium   27, 32, 37 dB GlassDesign   27, 32, 37 dB

### STANDARD-ABMESSUNGEN DER MODULE:

Dicke:	100 mm
Breite:	1.200 mm (kann nach Wunsch angepasst werden)
Höhe:	3.000 mm (max. 8.000 mm)

### MATERIALLÖSUNG:

Volles Modul:	GKB, Farmacell, Laminat, Furnier, Lack MDF
Akustische Isolierung:	Dicke 60 mm - 47 dB VIP - 50 dB (CW 50 + 4 x Gipskarton 12,5 mm)
Glasmodul:	ESG 5 mm, ESG 6 mm, VSG33.1
Glasbehandlung:	LIKO-Glass, digitale Jalousien

### STANDARDABMESSUNGEN DER TÜREN:

Lichte Höhe (Durchgang):	800 x 2.100 mm
Türzarge	P03: 940 x 2.155 mm

### TÜREN:

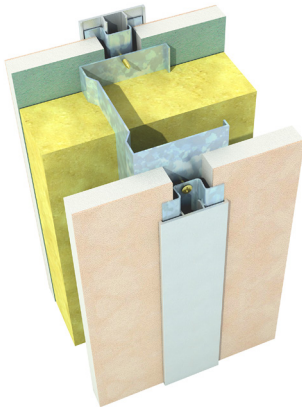
Türblatt-Typen:	Aluminium   GDD   Ganzglas   Holz
Türzargen-Typen:	Holz, Aluminium
Standardscharniere:	Just 3D, Just 3D Glass, 3D Tectus, 2D Tectus Glass

„Dank der vorgefertigten Module aus unserer Produktion erfolgt die Montage der Einbauten schnell und schränkt den laufenden Betrieb in keiner Weise ein“.

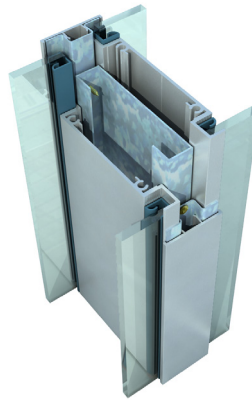
Ing. Ladislav Ravas | Technischer Direktor LIKO-S



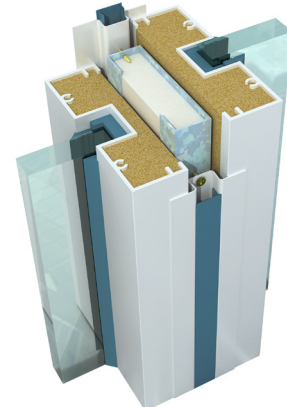
## TRENNWANDSYSTEM OMEGA



**OMEGA**  
volle Module |  $R_w = 50$  dB

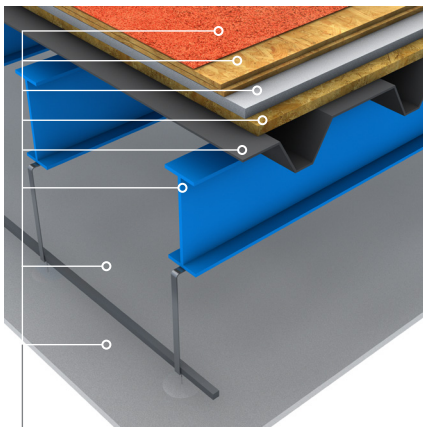


**OMEGA**  
verglaste Module |  $R_w = 45$  dB



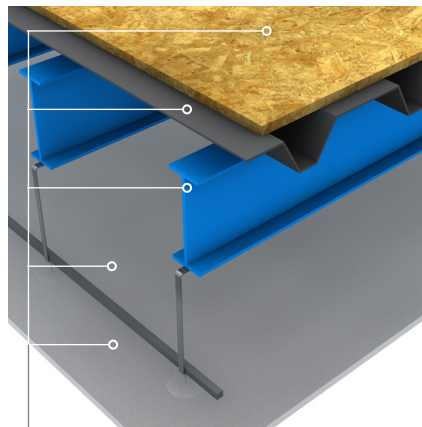
**OMEGA F100**  
feuerfest | EI 30 - 60

## ZUSAMMENSETZUNG DER ÜBERDACHUNG UND DES BODENS DER EINBAUTEN



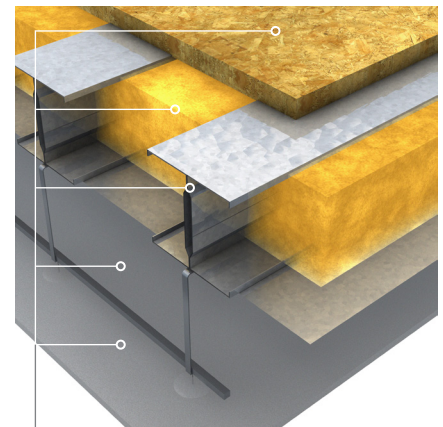
### BEGEHBARER BODEN | ZWEIFGESCHOSSIG

- Teppich oder PVC
- 2x Schicht OSB-Platten
- Trittschalldämmung
- DTD-Platte
- trapezförmiges Blech
- Stahlträger
- abgehängte Mineral-Decke



### BEGEHBARES DACH

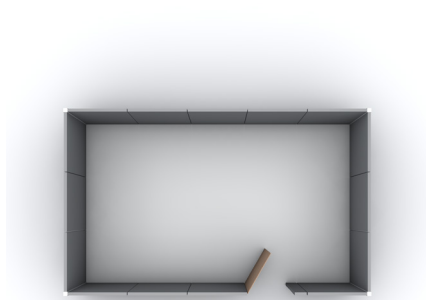
- DTD
- trapezförmiges Blech
- Stahlträger
- Luftspalt
- abgehängte Mineral-Decke



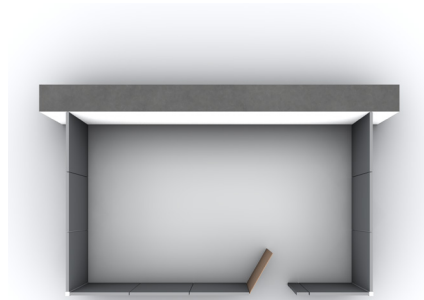
### NICHT BEGHBARES DACH

- DTD-Platte
- Isolierung aus Mineralwolle
- Bespannung aus CW-Profilen
- Luftspalt
- abgehängte Mineral-Decke

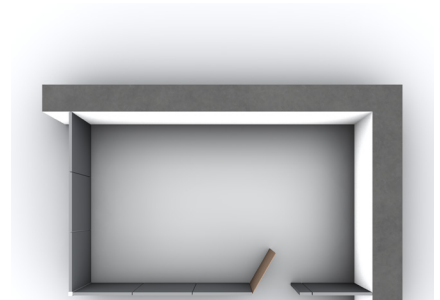
### FORM DER EINBAUTEN



freistehend

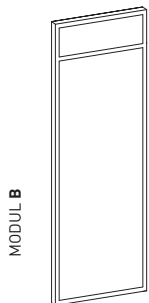


angeschlossen in "U"-Form

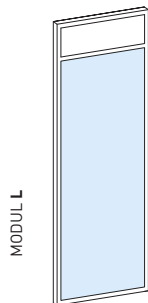


angeschlossen in der Ecke

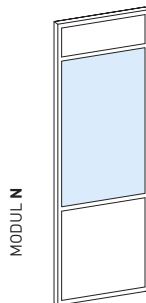
### TYPEN DER FÜLLUNGEN DER WANDMODULE



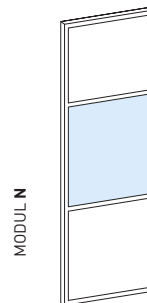
MODUL B



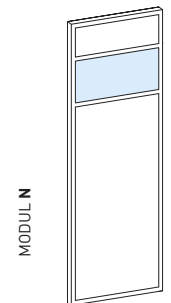
MODUL L



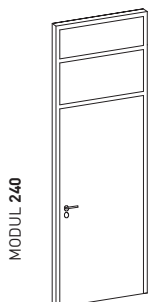
MODUL N



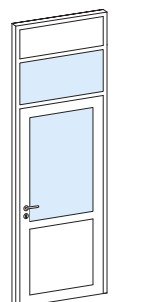
MODUL N



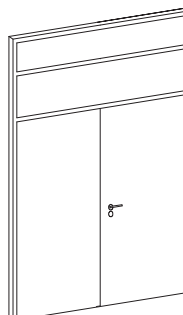
MODUL N



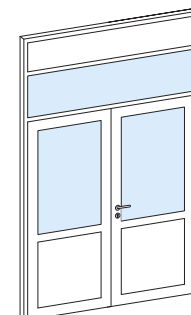
MODUL 240



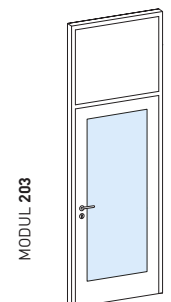
MODUL 250



MODUL 360



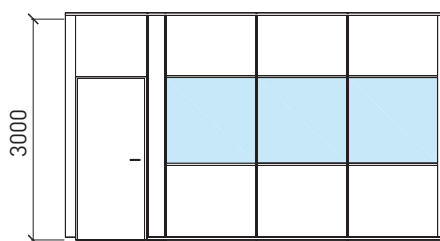
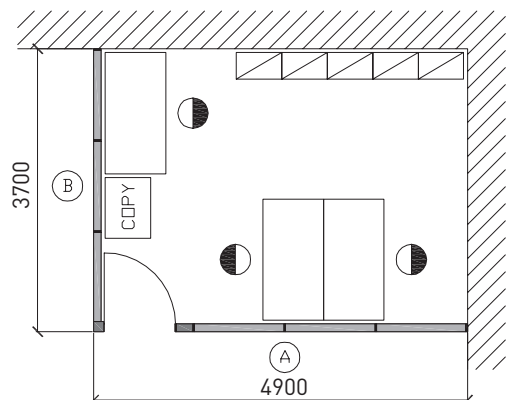
MODUL 346



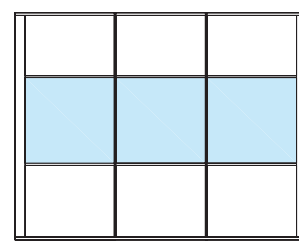
MODUL 203

## STANDARDLÖSUNGEN DER EINBAUTEN

### EINGESCHOSSIG IN DER ECKE

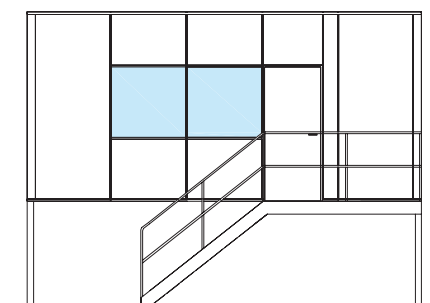
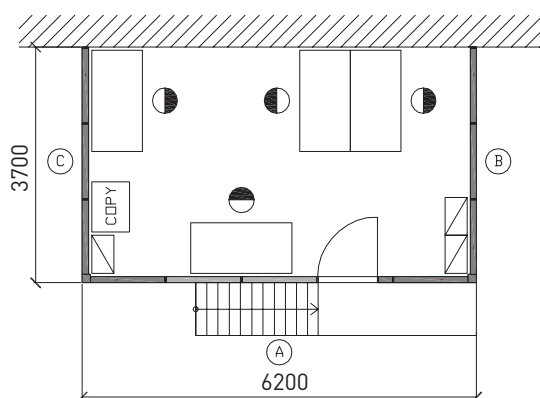


Ansicht A

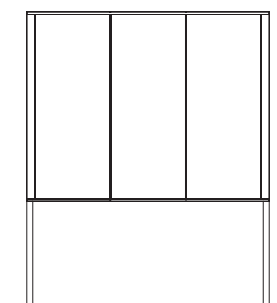


Ansicht B

### ERHÖHT

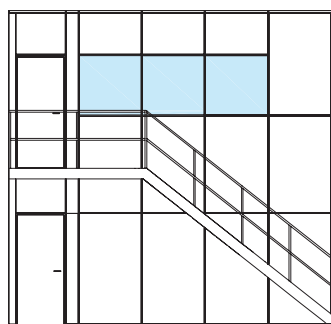
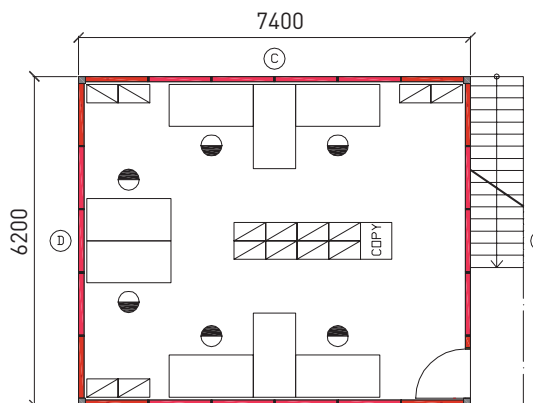


Ansicht A

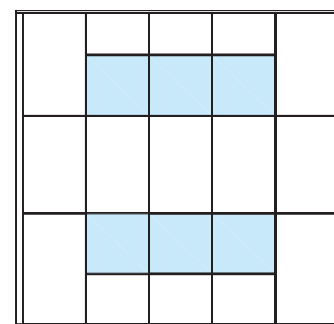


Ansicht B, C

### ZWEIGESCHOSSIG FREISTEHEND



Ansicht A



Ansicht B



### Sitz der Gesellschaft:

LIKO-S, a.s.  
U Splavu 1419  
684 01 Slavkov u Brna  
Tschechische Republik

+420 5 44 22 11 11 | [info@liko-s.de](mailto:info@liko-s.de)

[www.liko-trennwande.de](http://www.liko-trennwande.de)

Liken Sie uns und werden Sie Teil unserer Story...



FACEBOOK



YOUTUBE



LINKEDIN